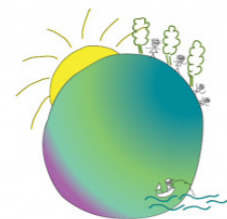


Idéforslag

Fuglebjerg multihus

- et samlingssted i byen
til fællesskab og aktiviteter



Fuglebjerg Multipark



NORDEA
FONDEN
Vi støtter gode liv

Multihus/Multipark

Kort præsentation af projektet

Et multihus i hjertet af Fuglebjerg Multipark, der fungerer som spontant samlingssted for børn og unge. Huset skal gøre os i stand til at afvikle kulturelle aktiviteter for alle befolkningsgrupper, året rundt, i alt slags vejr, og få flere ude i det fri.

I forbindelse med huset, opføres der også et Hænge-ud-Sted, hvor de unge har adgang 24 timer i døgnet, med siddepladser og adgang til opladning af telefoner mm.

Projektets idé

Idéen er at skabe et flerfunktionelt og fleksibelt mødested for byen og oplandets borgere, hvor man kan mødes i nye som etablerede fællesskaber omkring aktiviteter, leg og kultur. Vi ønsker at skabe et uformelt 'fælles tredje' mødested, der bygger på værdier som fællesskab og samhørighed, der er tilpasset den tidssvarende tendens for at skabe nye fællesskaber og aktiviteter.

Et 120 m² stort imødekomende multihus med en lys og venlig stemning, en intim lomme, der kan benyttes hele dagen igennem. Eksempelvis af børnehaven på tur, der låner rummet til at spise madpakker i midt på dagen, hænge-ud sted for de unge senere på dagen og planlagte arrangementer om aftenen. Rummet skal være fleksibelt, så det kan omdannes ift. de arrangementer, der afholdes. Eksempelvis fra intim hyggecafe til større koncerter, fra legestue til fællesspisning o.lign. Huset skal være Multiparkens hjerte, hvorfra alle fremtidige aktiviteter udspringer.

Projektets aktiviteter

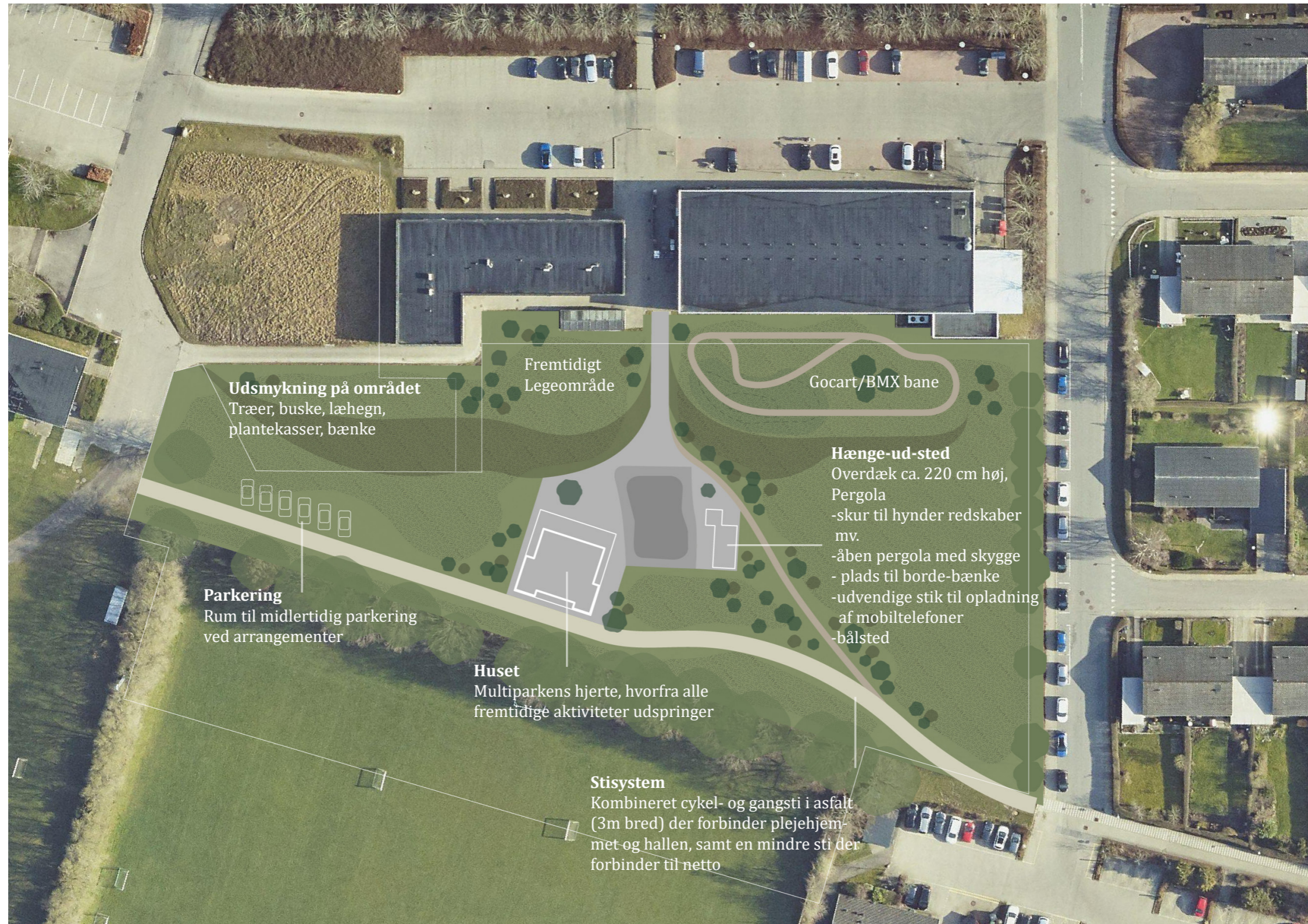
Det er planen at huset skal være tilgængeligt fra ca. 08.00 til 22.00 i hverdagene, og til kl 24.00 (eller senere) ved weekend arr. Der vil blive ført dagligt tilsyn med huset og toiletter, for at sikre en ren og behagelig atmosfære.

Eksempler på aktiviteter

- Hænge-ud-sted for børn og unge
- Opholdssted for brugerne af skaterbowlen og bmx-banen
- Diverse kulturelle indslag, koncerter og foredrag
- By-pedellerne
- Legestue for dagplejere, mødregrupper og legegrupper
- Lektiecafe
- Madpakkespisested
- Fællesspisning og grill arrangementer med fokus på kost og sundhed
- Film og sportsbegivenheder på storskærm
- Spilleaftener
- Faste ugentlige fritidsaktiviteter for gruppen 18-25 år
- Ude-undervisning for skoleklasserne
- Aktivitetsdage for unge i samarbejde med Gadeidræt
- Yoga, Qi-gong, Tai-chi, Pilates o.lign.
- Ryghold o.lign. med fysioterapeuter
- Udstillinger
- Motorik for de mindste
- Tema gudstjenester
- Musik og dans
- Årstids arrangementer
- Fastelavnsfest med tøndeslagning for de små
- Halloween arrangement
- Sammenkomster med sansehøve og insekthotel grupperne
- Skt. Hans arrangement
- Sommerfest
- Høstfest
- Sommerfestival
- Markedsdage
- Juletræs-arrangement med gløgg og bål-tønder
- Fælles spisning/julefrokost for byens borgere, med fokus på aktiviteter til børn og unge
- Aktiviteter i forbindelse med leg på kælkebakken



Situationsplan



Planen

Multihuset

Et skønt, lyst og rummeligt hus med plads til mange forskellige arrangementer og aktiviteter.

Multihuset rummer et stort indgangsparti med plads til garderobe. Herfra er der adgang til et toilet og et handicap toilet.

Fra indgangspartiet går man direkte ind i den store og lyse spisesal/aktivitetsrum. Fra salen er der udgang mod vest, til et overdækket areal, med kig til skaterbowlen.

Mod øst er køkkenet, hvor der er adgang til depot og et vindue med kig mod øst.

Huset måler 12,5x11 meter.

Gulv

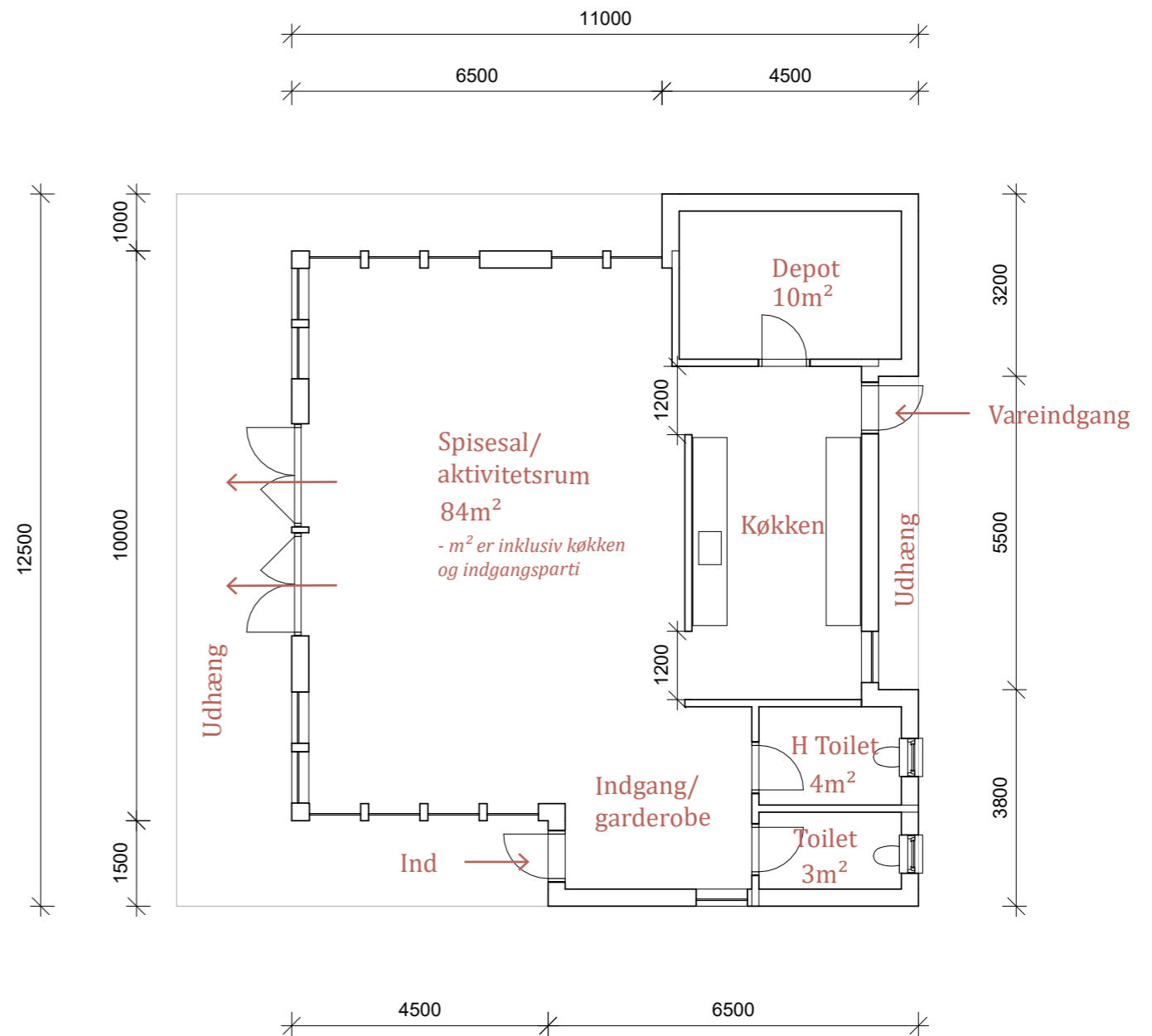
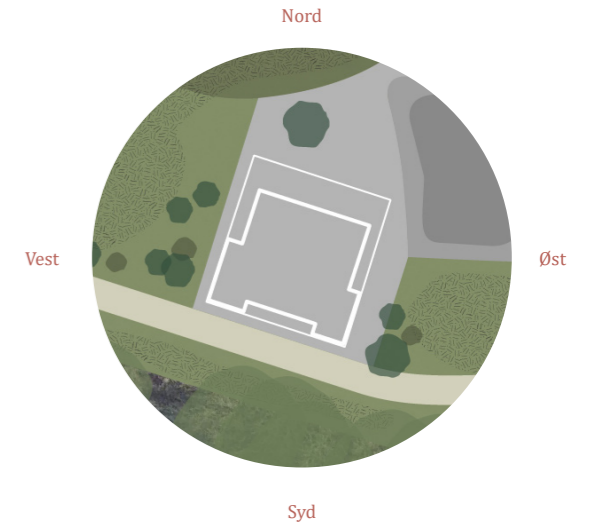
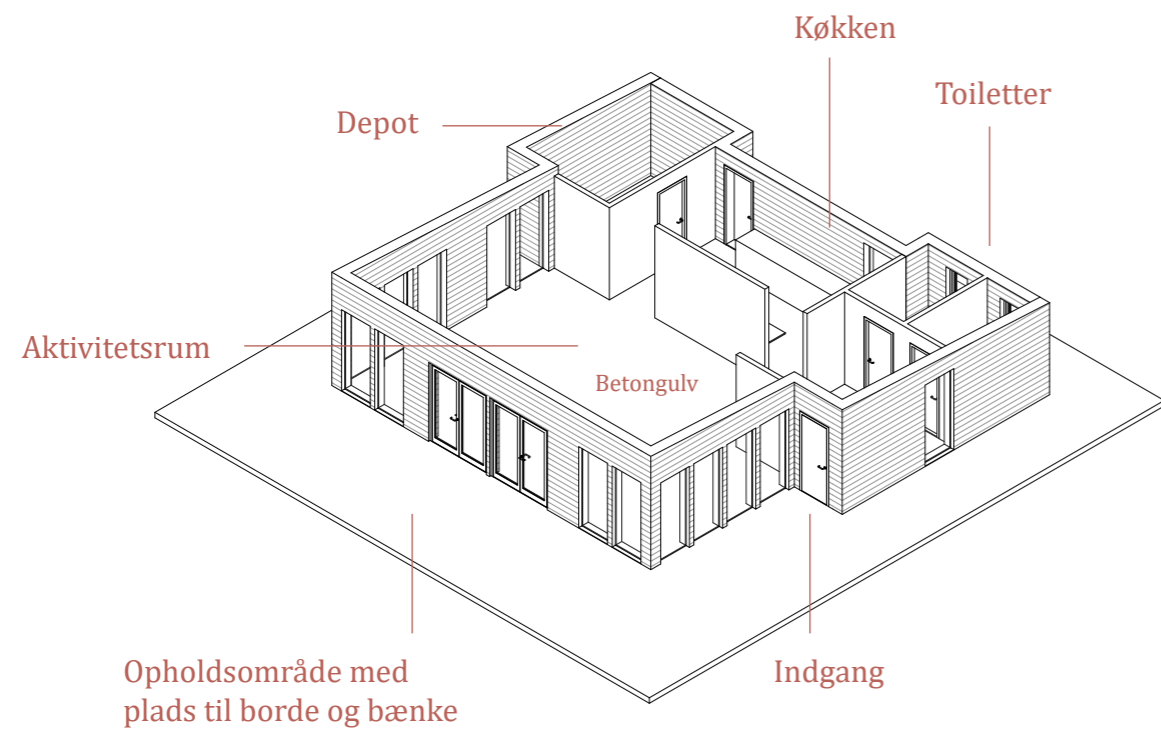
-Betongulv med epoxy

Loftbeklædning

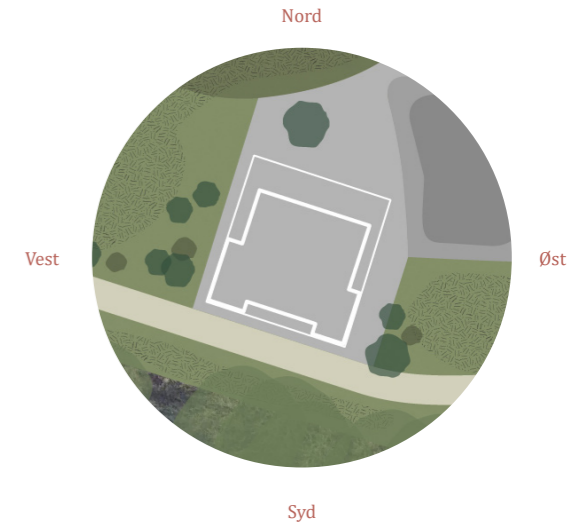
Troldtekt

Indvendig vægbeklædning

Gips/træ



Facader



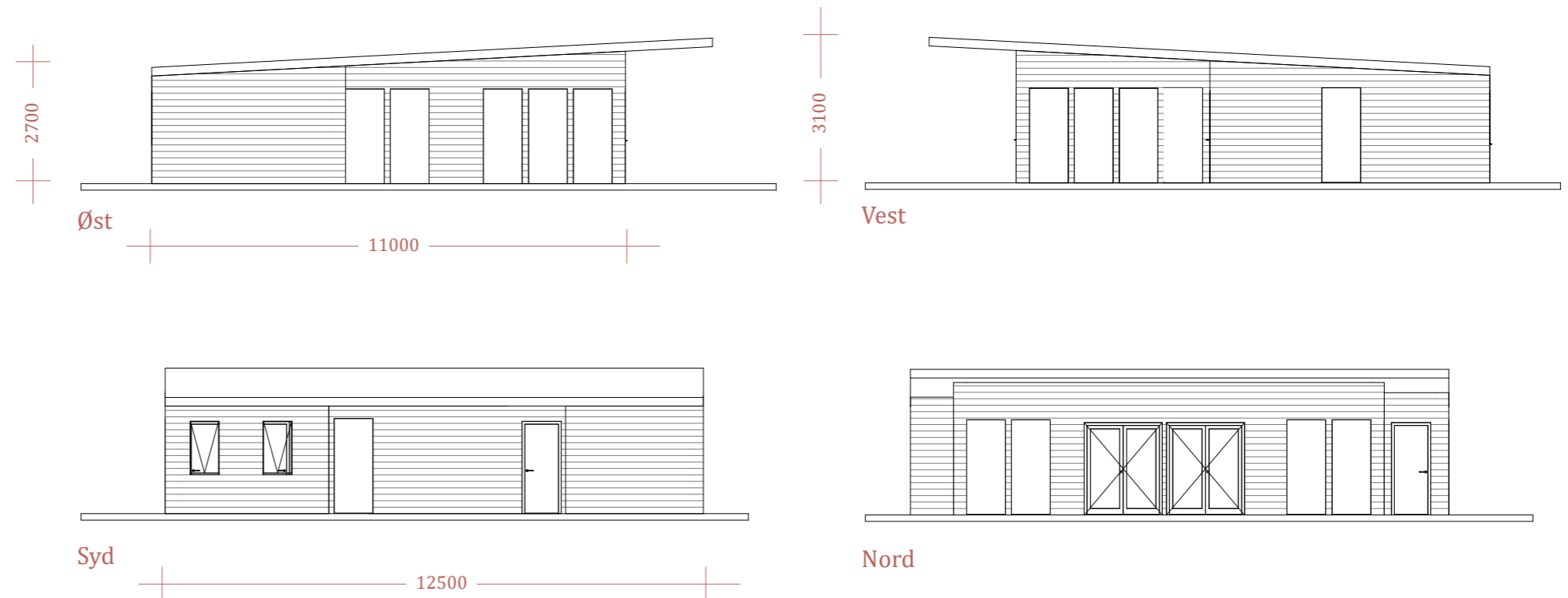
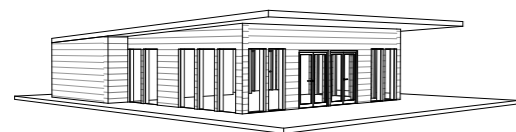
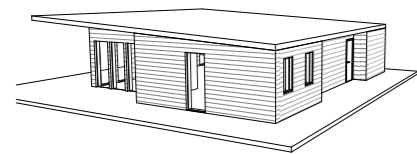
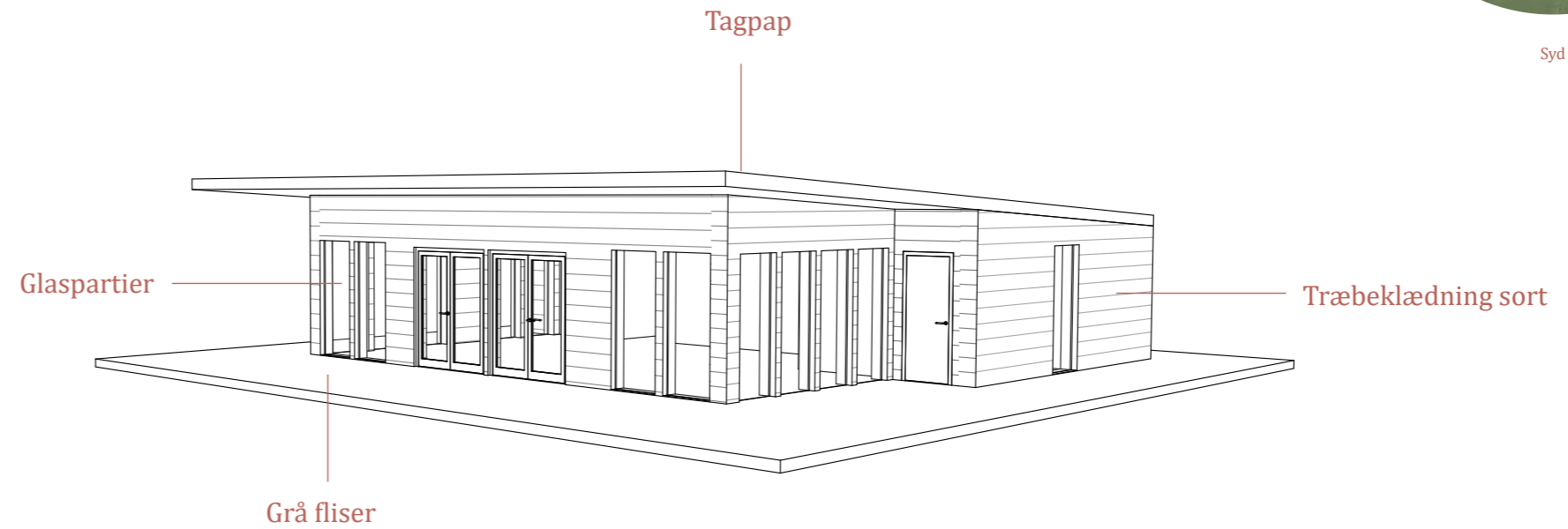
Facade
Glaspartier
Høvlede vandrette brædder (sortbejdset)

Udhæng/undertag
Rødtligt eller lyst råt træ i lameller

Tag
Tagpap
Tag tykkelse ca. 30 cm

Hus højde
Lave ende indvendigt 240 cm
Høje ende indvendigt 270-280 cm

Belægning ude
40x40 fliser



Pergola som hænge-ud-sted

Hænge-ud-sted

Hænge-ud-stedet, er et sted for de unge, hvor de kan sidde i læ og overdække, og være sociale med venner, tænde bål og hygge.

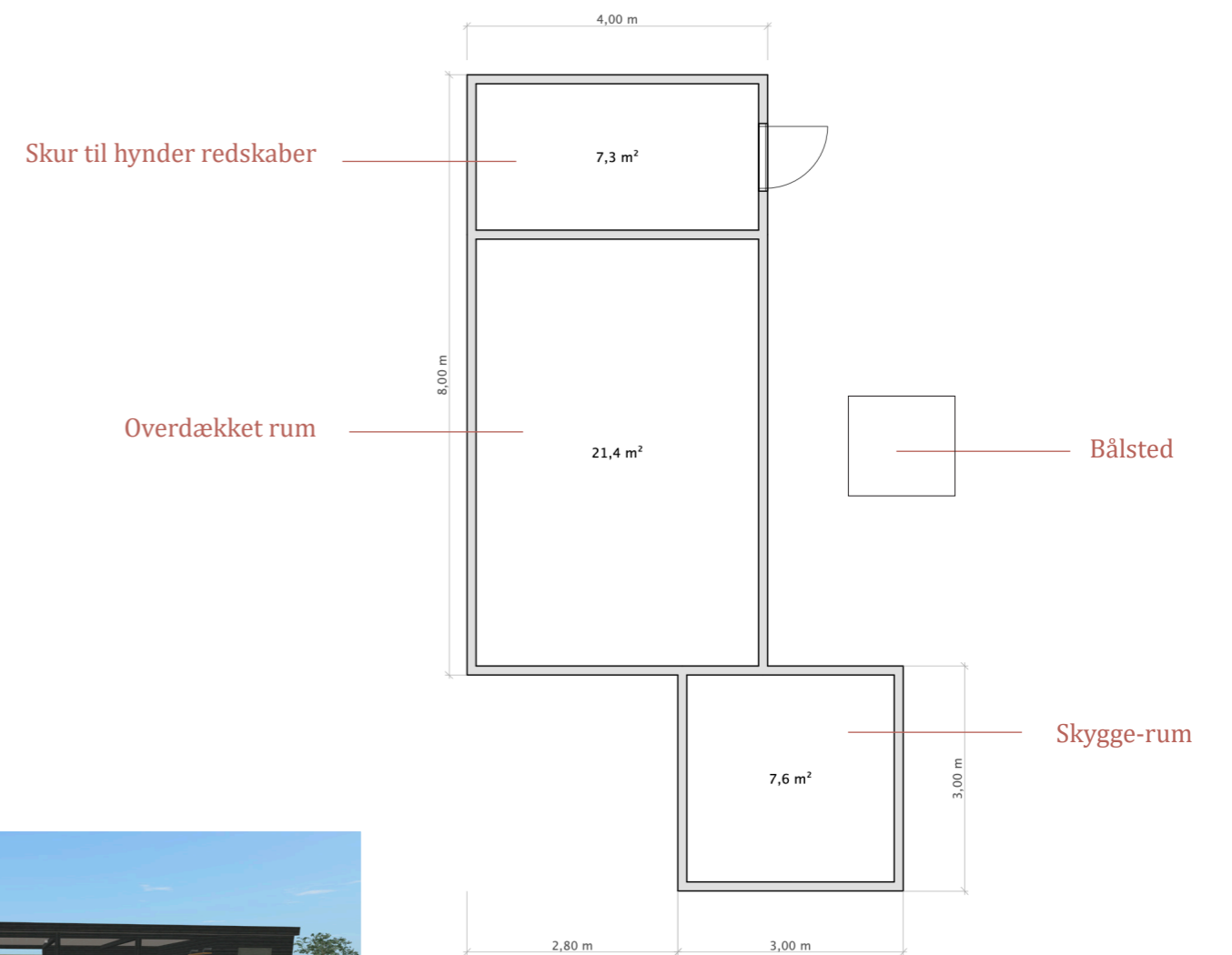
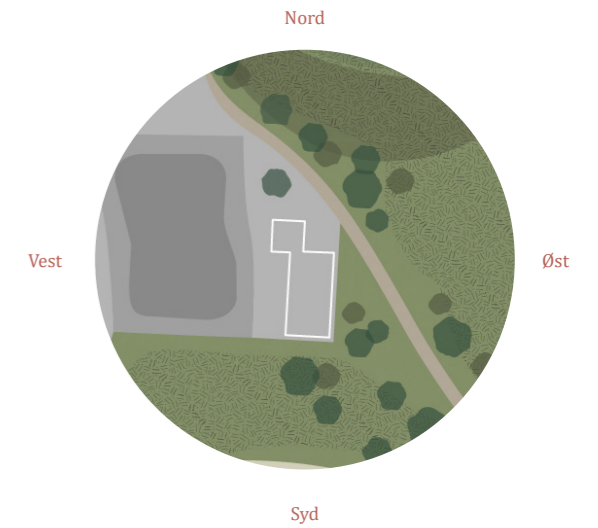
Det overdækkede område, er opført som en pergola, i sort træ, udført i en simpel konstruktion.

Højden er ca. 220 cm og taget er med tagpap, med en mindre hældning til afløb af regnvand.

I loftet er der delvist lister af træ, for at give skygge.

Der er plads til borde-bænke, og i forlængelse af pergolaen, opføres et mindre skur, med plads til diverse grej som hynder og redskaber mv.

Her er udvendige stik til opladning af mobiltelefoner og et bålsted..



Materialer & inspiration



Inspiration



Økonomi & organisation

Projektets økonomi

Økonomien dækker over et ca. 120 m2 hus i naturvenlige materialer. Huset indeholder et stort lyst opholdsrum med glasfacader, entre, handicapvenligt toilet, anretterkøkken og et aflåst depot rum.

Prisen er 1.875.000 Kr som finansieres af Nordeafonden (1.000.000 Kr), Næstved kommune 800.000 Kr), Fonden for Den Lille Bikube (75.000 k.r).

Der er bevilget et årligt driftsbudget på 26.000 Kr.

Kommunikation og videndeling

Kommunikation sker igennem et allerede etableret netværk på tværs af foreninger, institutioner og fællesskaber i byen.

Videndeling foregår via Fuglebjerg Multiparks og Landet mellem Byernes (landsbyklyngen) hjemmesider og de tilhørende grupper på sociale medier. Den interne videndeling sker på gruppemøderne.

Kontakten til de "store unge" mellem 18-26 sker gennem de unges eget fællesskab, som også indgår i styregruppen.

Evaluering og forankring

Fuglebjerg Multipark vil sammen med de involverede brugere, løbende evaluere på driften og husets aktiviteter.

Relevansen for projektets størrelse og indhold, er nøje udarbejdet gennem en flerårig proces, hvor borgerne har været inddraget gennem forskellige høringer, oplysningsmøder, workshops, spørgeskemaer osv. På den måde har vi sikret os, at dem, der engagerer sig, også besidder den fornødne entusiasme, lidenskab og energi.

Projektets organisation

Organisationen bag projektet er samlet i foreningen Fuglebjerg Multipark, der i samarbejde med Landet Mellem Byerne (Landsbyklyngen), de unge og Næstved Kommune, har nedsat en styregruppe der skal varetage projektet.

Under styregruppen har vi en lang række interessenter og repræsentanter for byens øvrige institutioner, foreninger og fællesskaber. Heriblandt idrætsforeningen, ungdomsklubben, pensionistforeningen, dagplejerne, skolen, samt relationer til det lokale erhvervsliv.

Næstved Kommune har tildelt en fast medarbejder i styregruppen, som varetager de tekniske og praktiske opgaver, som vedrører kommunen samt kommunikation på det politiske plan.

Styregruppen har sikret sig en bred og grundig repræsentation af de ønsker og behov der er fremsat af byens borgere. Bla. igennem borgerhøringer, spørgeskemaer, oplysningsmøder, workshops på skolen osv.

Driften af multihuset skal primært organiseres og varetages af frivillige fra multihusgruppen, samt de kommende by-pedeller. Opgaverne inkluderer bla. den daglige rengøring af toiletter, småreparationer og vedligeholdelse, tilsyn, planlægning af arrangementer osv.



Tegnestuen **Bornholdt**

Idéforslag til
Fuglebjerg Multihus 2022

Skitser og idéer udviklet i samarbejde med
Foreningen Fuglebjerg Multipark,
Multihus-gruppen og
Landsbyklyngen 'Landet mellem byerne'

Tegnestuen Bornholdt
Sabine Bornholdt Hintze
Østergade 69
6700 Esbjerg
26 74 09 83
tegnestuen.bornholdtgmail.com
CVR 31 97 00 91

www.tegnestuenbornholdt.dk